

【マレーシア・サラワク州】
フローリングへと変貌する熱帯林

現地の人権侵害の実態とサラワクの木材生産に
伴う熱帯林への影響について

原田 公 (JATAN事務局)
harada@jatan.org

Photo ©Matthew Newton

バ・プアック (Ba Puak)

—サラワク州バラム河流域のプナン人半定住コミュニティ—



バ・プアック(Ba Puak)

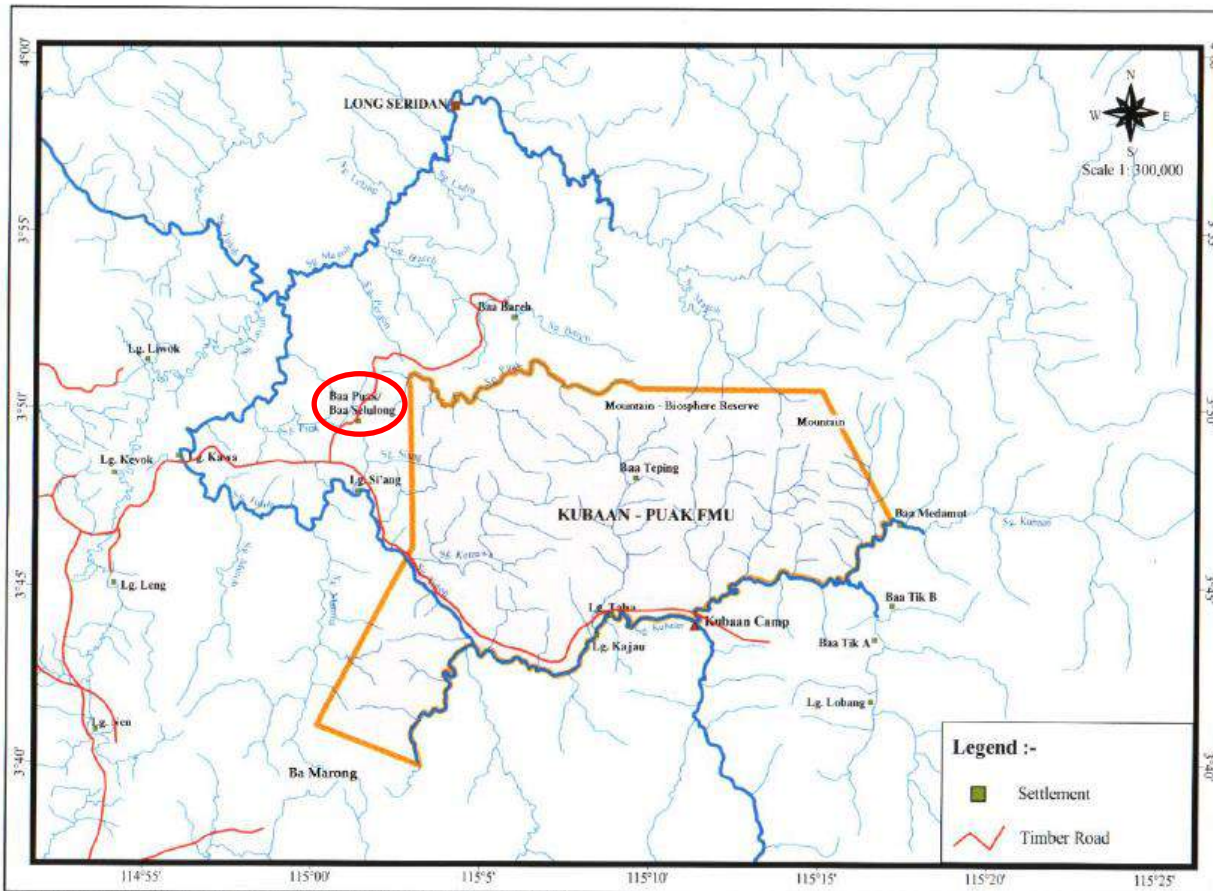
- トウトー川の支流のひとつプアック川沿いに半定住
- 17家族36名
- バ・プアックでの半定住は2006年くらいから

《参考》狩猟採集民のプナン人
サラワク全体で約16,000人。うち、
遊動型の生活を送るプナンはおよそ
200人。(Cultural Survival)



©Matthew Newton

©Monica Janowski & Jayl Langub



Source: Based on Land & Survey Map, Series 2, Sheet 23 & 24, Year 1991, Scale 1: 125,000



High Conservation Value Forest (HCVF) Toolkit for Malaysia:

A national guide for identifying, managing and monitoring High Conservation Value Forests



First Edition
October 2009
WWF Malaysia

シンヤン社クバアン森林管理区域 Kubaan FMU by Shin Yang (32,023 ha)

2012年、サラワク林業公社はWWFマレーシアとともに「クバアン・プアック森林管理区域」内でHCVF評価を実施。

Samling's Concession (Tutoh Division) / Shin Yang's Concession (Kubaan)



現行のサラワク州土地法 (Land Code) では一定の条件の下で
慣習的な土地の権利が保障されている

1958年1月1日以降施行「土地法(Land Code)」

- 1) 「混合地」：サラワクに居住する者であれば、誰でも権利の設定が可能
- 2) 「先住地」：土地所有の権利証をもつ先住民が保有できる
- 3) 「先住慣習地」：共有か否かを問わず先住民の慣習的権利が
1958年1月1日以前に合法的に成立している土地と規定され
た。これ以降においても、内陸地において許可が認められた
場合に限り、先住慣習地は設定されうる
- 4) 「保留地」：保存林、保護林、国立公園、野生生物保護区など、政府が
さまざまな目的のために保留する土地
- 5) 「内陸地」：混合地、先住地、先住慣習地、保留地のいずれにも属さな
いその他の土地すべて

※1. 土地法第5条(3)では、大臣の指令により、補償金の支払いなし代替地の提供
ないしは通達を条件として、先住慣習地を消滅させることができる。

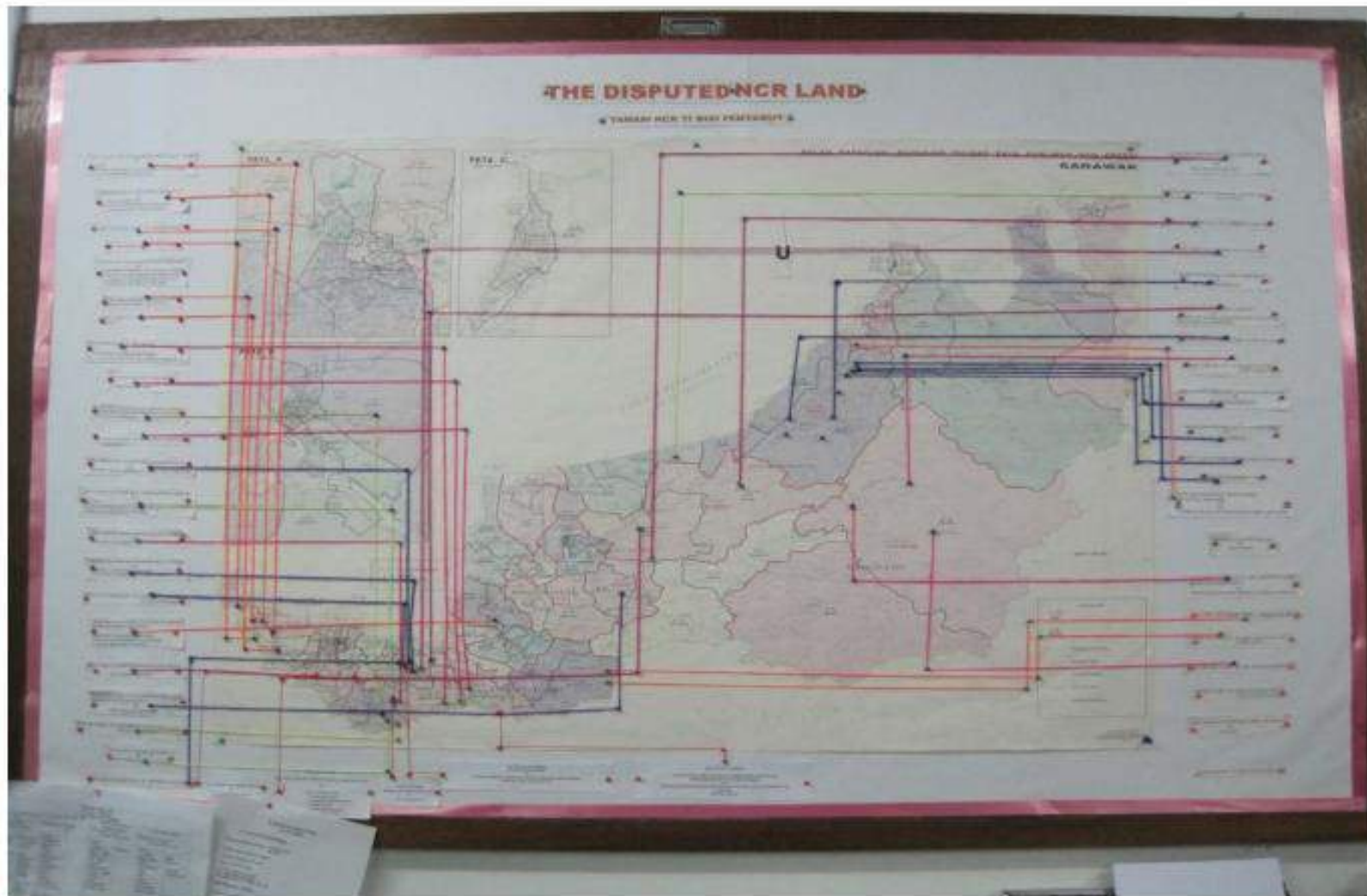
※2. 先住慣習地は設定されうる場合：

原生林を開拓してそれによって占有している土地や果樹栽培地、占有・耕作地、墓
地・霊廟、通行地役権にある土地、その他の合法手段に限られる

【出典：金沢謙太郎『熱帯雨林のポリティカル・エコロジー』昭和堂(2012年)】

先住慣習地(NCR Land)をめぐる課題

- 州政府の推定では先住慣習地は、州土の約12%にあたる146万ヘクタールが登録されている。ただし実際にはその倍以上の面積にわたって先住慣習権の主張がなされている。
- 1958年以前に農業を行わず、定住もしていない遊動型のプラン人に対しては、なんら法的な保護がなされていない。
- 1994年に州政府が始めた「新構想」のもとに先住慣習地を対象としたプランテーション開発が進められている。(金沢 2012)
- すでに48プロジェクトで計79,000haの先住慣習地がアブラヤシ農園などに開発されている。(The Star, March 3, 2016)
- 現在、サラワクの全土でおよそ600件の先住慣習権地をめぐる訴訟が進められている。SADIAだけで約200件の事案を扱っている。(The Borneo Post, July 25, 2015)



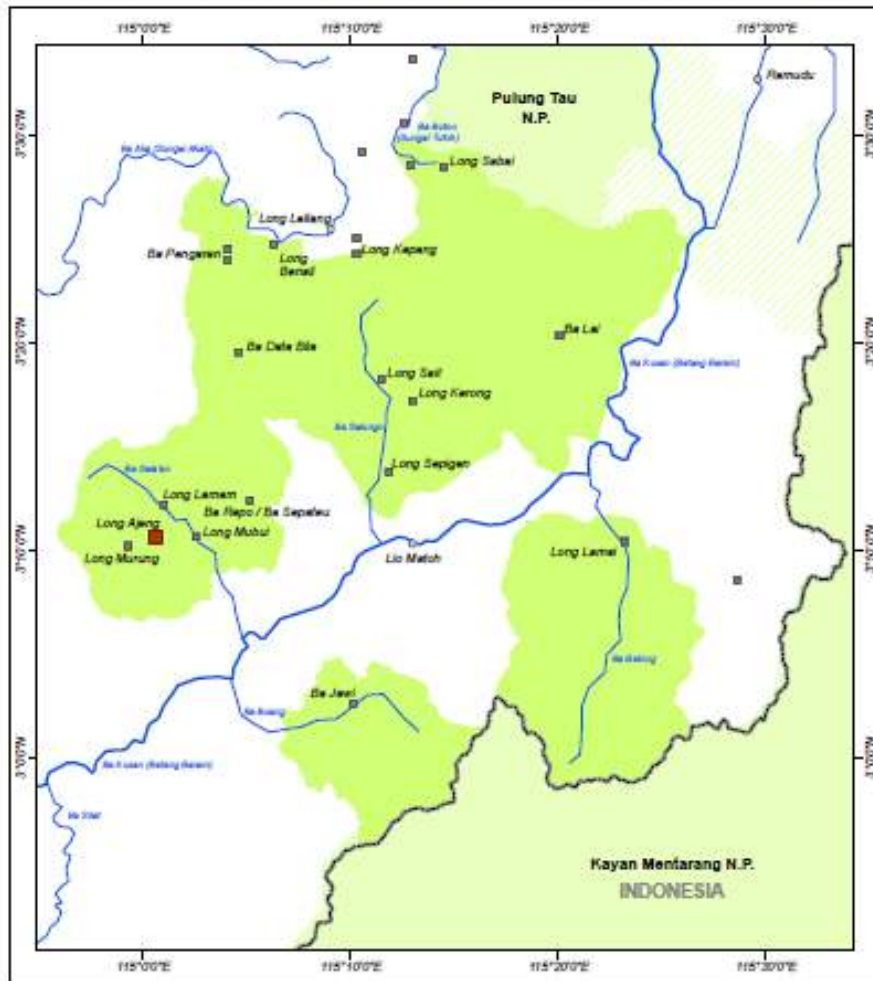
サラワクの先住慣習地に関する裁判(464件2015年)

Native's land cases in Sarawak

464 cases as of 2015

Source: Nicholas Mujah, Sarawak Dayak Iban Association (Sadia) (December 2, 2015)

《プナン平和公園》構想内のサムリン社伐採コンセッション



Penajo

- Lebo Penan
- Lebo eh kevéle
- Toto Ba ja'au
- Sapat tana' be'iah Negeri
- Tana' Lalun Penan (Penan Peace Park)
- Tana' nodo peritah

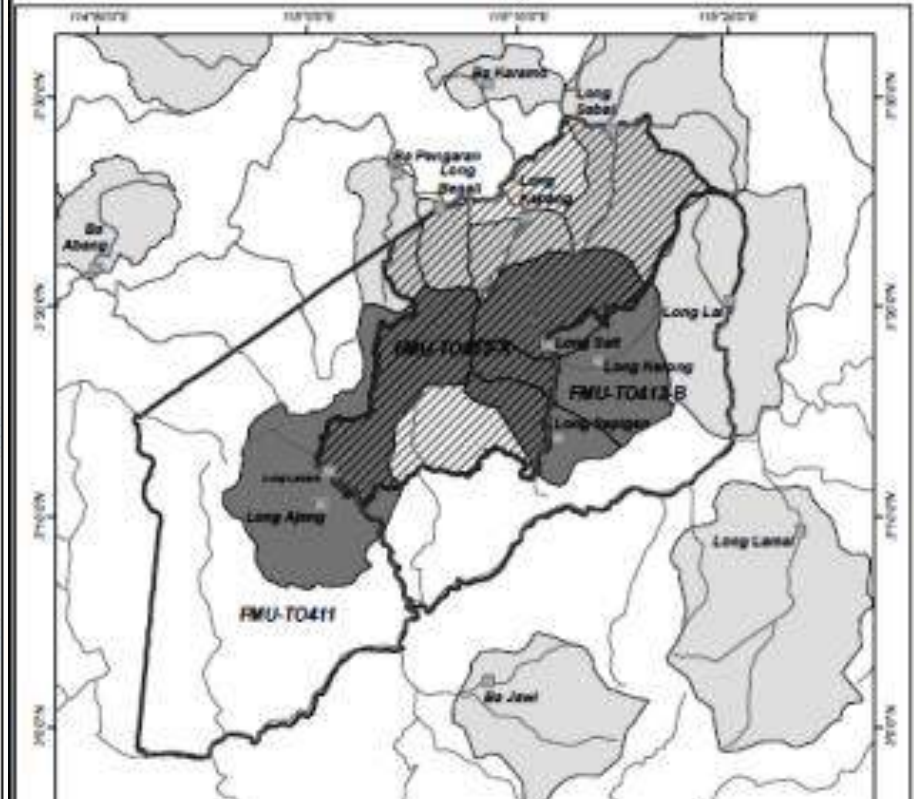


0 5 10 15 20



Source:

Traditional Penan Territories affected by the Samling Sela'an Linau Forest Management Unit and NCR-Area claimed in a court case pending since 1998



- プナン人集落の一部
- プナン人慣習地の一部
- 裁判係争中のプナン人慣習地
- サムリン社伐採権区域 (FOMISS)
- MTCC 認証を受けた伐採権区域
- 主要河川



Samling: logging operations around Long Suit and log trucks coming from Ba Jawi



An illegal logger, keeping a gibbon and taking “tapan” with Samling’s heavy equipment

サムリン社スラアン・リナウ森林管理区域をめぐるプナン人コミュニティの抗議活動

55,949 ha of the Sela'an Linau FMU managed by Samling

- これまで伐採が行われていない手つかずの原生林
 - 1998年4月、ロング・クロン、ロング・スピガン、ロング・サイット、ロング・アジェンの四つのプナン人コミュニティがミリ高等裁判所にサムリン・グループと州政府を相手取って、先住慣習権の承認を求めて提訴。
 - 2004年10月、サラワク初のMTCC木材認証がスラアン・リナウ区域に出される。
 - 2007年12月、ロング・クロンの村長クラサウ・ナーンの遺体がセギタ川で発見される。
 - 2009年10月、MTCCによる改善要求を満たせぬまま期限切れ失効により認証取消し
- バラム河上流域では他にもNCRの認知を求めてサムリン・グローバルを相手に訴訟を起こしている事例がある。



MTCC認証に抗議するプナン人 (2005年8月 撮影BRIMAS)

Samling had a role in the late TK's Death?



Nick Kelasau, Penan activist on the back of his family home, Long Kerong



Nick and his uncle



Long Sait Headman: Bilong Oyau



Long Sepigen Headman: Thomas Pelutan (Centre)



Two indigenous leaders met Adenan at a London conference Source: Sarawak Report

マレーシアの森林認証取得状況

Percentage of Forest Area under Certification Schemes in Malaysia



Table 13 shows a list of all PEFC-certified forest management and FM/CoC

Company Name	Region	Area	
Johor State Forestry Department	Peninsular	351,000	
Kedah State Forestry Department	Peninsular	307,000	
Kelantan State Forestry Department	Peninsular	424,000	
Negeri Sembilan State Forestry Department	Peninsular	154,000	
Pahang State Forestry Department	Peninsular	1,524,821	SGS-MTCS/FM-0104
Perak State Forestry Department	Peninsular	991,436	FMC 004
Selangor State Forestry Department	Peninsular	238,747	SGS-MTCS/FM-0105
Terengganu State Forestry Department	Peninsular	516,697	SGS-MTCS/FM-0103
KTS Plantations Sdn Bhd	Sabah	57,247	EMC 001
Zedtee Plywood Sdn Bhd	Sarawak	83,535	FMC 0006
Shin Yang Plywood Sdn Bhd	Sarawak	1,007	FPMC 0001
Syarikat Samling Timber Sdn Bhd	Sarawak	10,800	FPMC 0002

Figure 6. Percentage of forest area under certification schemes in Malaysia (NEPCon, 2015)

Table 13. PEFC-certified forest management and FM/CoC certificate holders in Malaysia (MTCC, 2015; PEFC, 2015a)

Source: Supply Chain Mapping of Malaysian Timber and Wood-based Industries (NEPCON 2016)

Estimated Concession Areas in Sarawak, by Company	
Company	Concession Area (ha)
Samling Group	1,288,389
RH Group	1,001,877
Shin Yang Group	500,904
Ta Ann Group	433,003
WTK Group	357,017
KTS Group	144,485

Table 3. Concession areas in Sarawak by company (Tawie, 2015)

“The total production of logs in 2012, from both natural and plantation forest, was 9.8 million m³. Only 127,000 m³ was derived from timber plantation, with the remainder being harvested from natural forest.”